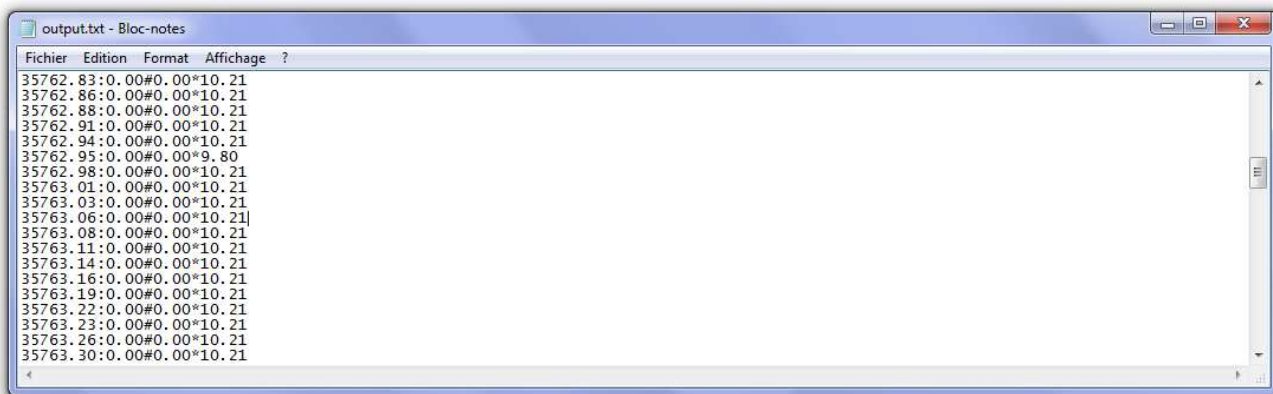


Fiche d'aide logiciel : Excel

Ce logiciel permet de traiter des données sous plusieurs formes :

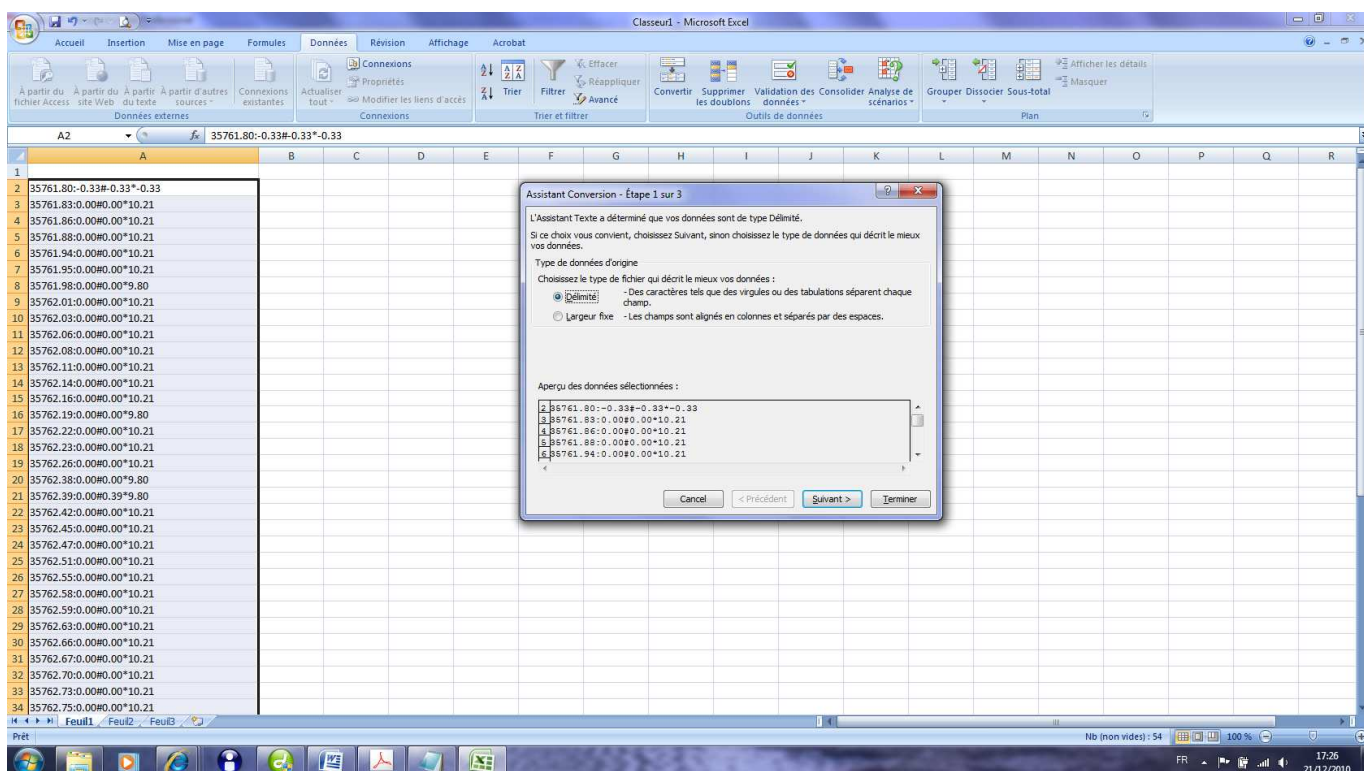
- Calcul sur des données
- Réalisation de graphiques
- ...

Les données récupérées par GlovePie directement dans le fichier « output.txt » se retrouvent sur la même colonne mais avec des séparateurs. Faire un copier/coller dans Excel.



Pour séparer les données en 4 catégories, on va utiliser l'outil CONVERTIR dans Excel.

Tout d'abord sélectionner la colonne de données et cliquer sur l'outil CONVERTIR dans l'onglet DONNEES.



Choisir DELIMITE puis SUIVANT.

Choisir AUTRE puis taper le bon séparateur dans l'ordre action à réaliser trois fois de suite) :

: puis # puis *

Puis TERMINER à chacune des trois fois (voir résultats page suivante).

